

Processus d'élaboration d'un cadre de concertation de gestion des ressources et de développement endogène

KONDAYEN Arsène-Igor *, KAÏNE Vermond Elysée **

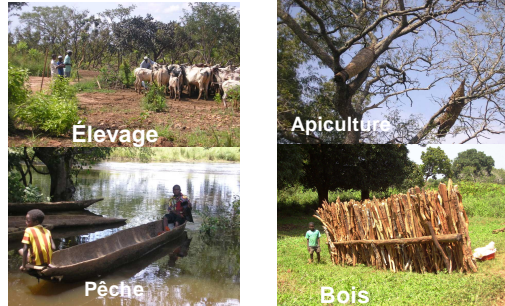
*Institut Centrafricain de la Recherche Agronomique (ICRA), BP 1762, Bangui, RCA, E-mail : kondayen@yahoo.fr

** . Université de Bangui, BP 909, Bangui, RCA, E-mail : varmondk@yahoo.fr

INTRODUCTION

- En Afrique Centrale, les savanes du Cameroun, du Tchad et de Centrafrique sont reconnues pour leurs richesses variées en ressources pastorales, agricoles, sylvicoles et hydriques.
- Dans les usages de ces ressources, il y a souvent discordance entre les règles traditionnelles et juridiques.

Comment exploiter durablement ces multitudes de ressources?



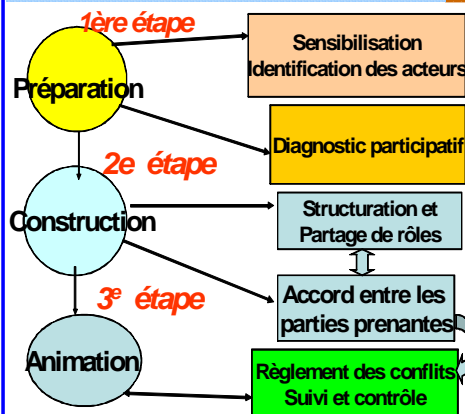
MATERIEL ET METHODES

- L'étude a été menée à Ngoumbélé, en zone soudano guinéenne en Centrafrique.

Outils méthodologiques

- Interviews individuels et de groupe
- Diagnostic participatif;
- Carte des ressources du terroir;
- Enquêtes;
- Atelier de formation des leaders
- Echanges d'expérience entre acteurs

RESULTATS



Première phase: préparation

- Diagnostic participatif et élaboration des cartes des ressources à dire d'acteurs et des flux d'échanges entre les communautés locales.
- Sensibilisation et communication avec les acteurs
- Identification des acteurs clés et Négociations avec toutes les parties prenantes et leur adhésion à l'approche.

Deuxième phase : structuration et négociations entre acteurs

- Représentativité de toutes les couches sociales ;
- Election démocratique des membres du bureau;
- Définition des rôles et élaboration des règles communes de gestion des ressources;
- Formation des membres de la plate forme dans l'animation et à l'auto-développement.

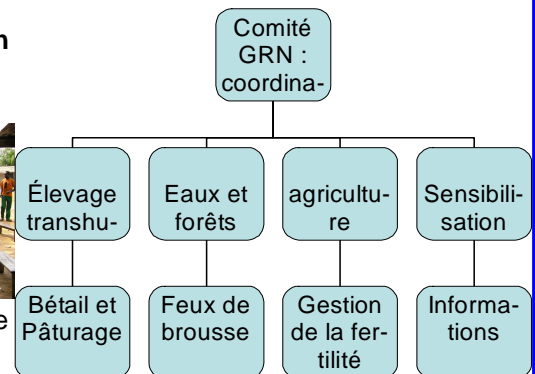
Troisième phase: Animation et prise en main par les acteurs

- Réunions d'animation;
- Arbitrage et résolution des conflits selon les conventions locales;
- Identification et initiatives de développement endogène;
- Accompagnement des acteurs et autonomisation de la plateforme

Concertation des acteurs et élection démocratique des membres de la plateforme



Chaque village est représenté ainsi que les catégories socioprofessionnelles.



DISCUSSION

Changement de mode gestion

- Certaines zones de galerie forestière autrefois cultivées sont mises en défend;
- Lutte contre les feux de brousse par la sensibilisation et les sanctions;
- Respect des couloirs de transhumance et de parage;
- Résolution des conflits liés aux ressources naturelles par le comité

Appropriation du CGRN/Mairie

- Pour avoir un meilleur contrôle sur les ressources, la mairie convaincue de l'importance du CGRN entend étendre la plateforme à toute la commune;
- Participation officielle du CGRN aux manifestations au niveau de la commune et de la Préfecture.

CONCLUSION

- Cette plate forme reste un cadre de restitution et d'appropriation par les acteurs en place, des résultats des recherches menées dans la zone .
- La décentralisation et la délégation de pouvoir aux acteurs locaux sont importantes pour la durabilité et la reproductibilité de cette plateforme dans toute la commune.